



Comitê
Patrimonial

BRR Transmissoras

Rodrigo Campos Queixas
ISA ENERGIA BRASIL

realização



ABRACONEE

Associação Brasileira dos Contadores
do Setor de Energia Elétrica



A ISA CTEEP que
você conhece,
agora é

isa
ENERGIA



Nossa marca evoluiu para
refletir o que somos:

Uma empresa nacional
que transmite energia e
impulsiona o progresso.

conexões que inspiram.

Participantes Adicionais

Ubaldo Roman Rios

Engenheiro Eletricista com pós graduação em Engenharia Econômica pela IFRJ, ingressou na ISA ENERGIA em 2018, onde desde 2020 atua como especialista, e atualmente integrante da equipa da gerência da Regulação Econômica - Financeira.

Klésio do Vale

Formado em Ciências Contábeis, com MBA em Gestão Estratégica de Negócios pela FGV, é sócio da consultoria Real Valor desde 2016, consultoria parceira da ISA ENERGIA na construção da BRR dos contratos de transmissão nos ciclos 2023/2024.

BRR Transmissoras

Breve Conceito dos Ativos Elegíveis



Contratos renovados (MP 579)

Modelo BRR para os ativos em operação, conceito similar ao do setor de distribuição

Conceito de Ativos Remunerados

Reforços

Habilitar ganho técnico ou nova função de transmissão

Melhorias

Manter adequada operação de todas as funções de transmissão

Formação BRR

Blindada

Totalidade dos ativos em operação

Incremental



Licitados (Leilões)

Modelo BRR apenas para os ativos adicionais o escopo do Leilão, ou seja, aumento de escopos ou funções

Conceito de Ativos Remunerados

Reforço

Habilitar ganho técnico ou nova função de transmissão

Melhorias

Manter adequada operação da função de transmissão autorizados por reforços

Formação BRR

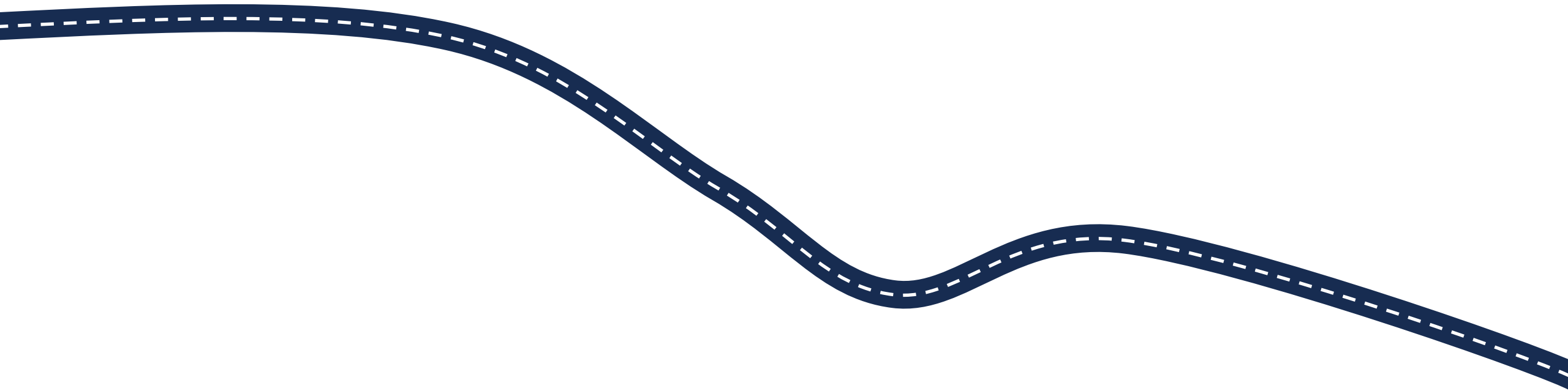
Blindada

Base de ativos reduzido

Incremental

BRR Transmissoras

Principais desafios do último ciclo....



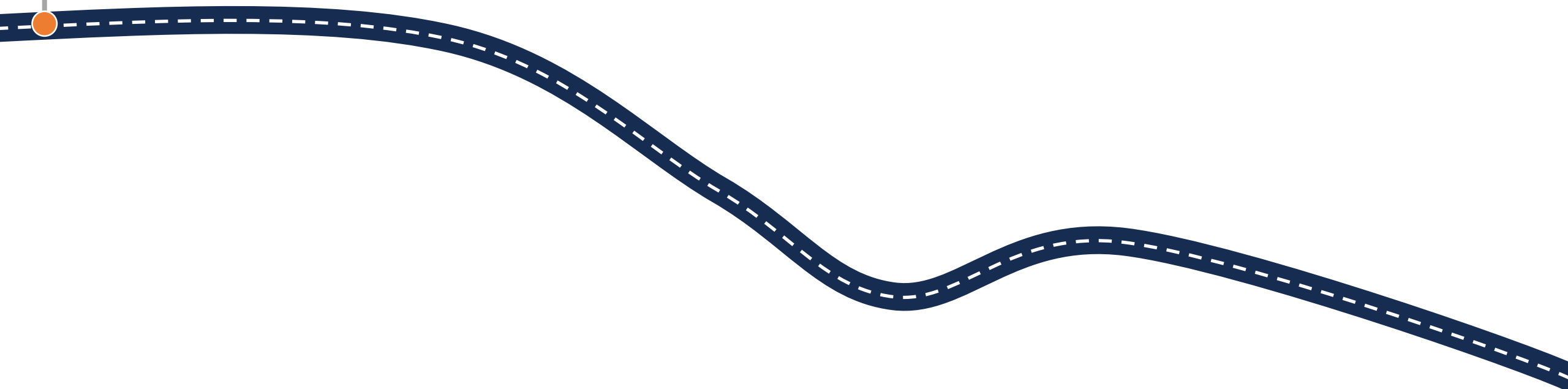
BRR Transmissoras

Principais desafios do último

ciclo.

Postergação da RTP

1 Ambiente de crescimento da necessidade de investimentos devido envelhecimento dos ativos



BRR Transmissoras

Principais desafios do último ciclo.

Postergação da RTP

1 Ambiente de crescimento da necessidade de investimentos devido envelhecimento dos ativos

Atualização PRORET em 01/2024

2

- Atualização dos Custos de Serviços: IPCA x Outras referências

BRR Transmissoras

Principais desafios do último ciclo.

Postergação da RTP

- 1 Ambiente de crescimento da necessidade de investimentos devido envelhecimento dos ativos

Atualização PRORET em 01/2024

- Atualização dos Custos de Serviços: IPCA x Outras referências

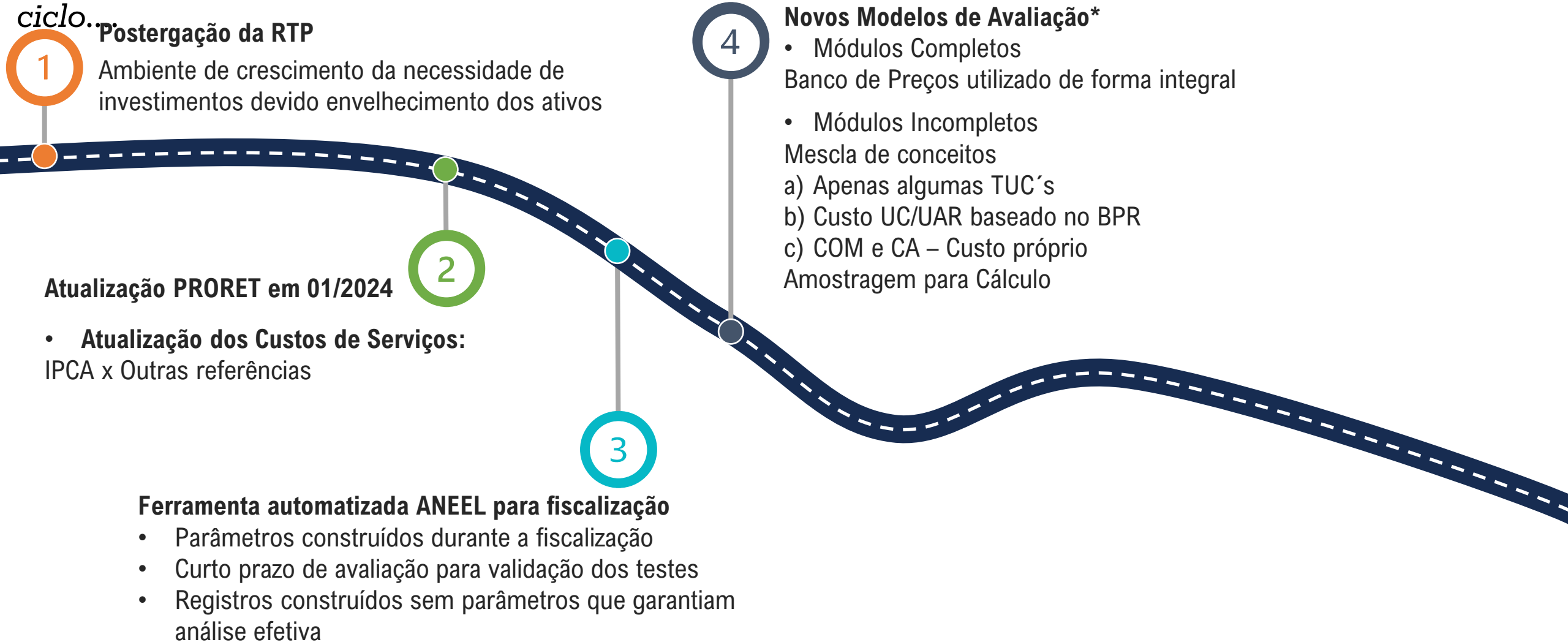
3

Ferramenta automatizada ANEEL para fiscalização

- Parâmetros construídos durante a fiscalização
- Curto prazo de avaliação para validação dos testes
- Registros construídos sem parâmetros que garantiam análise efetiva

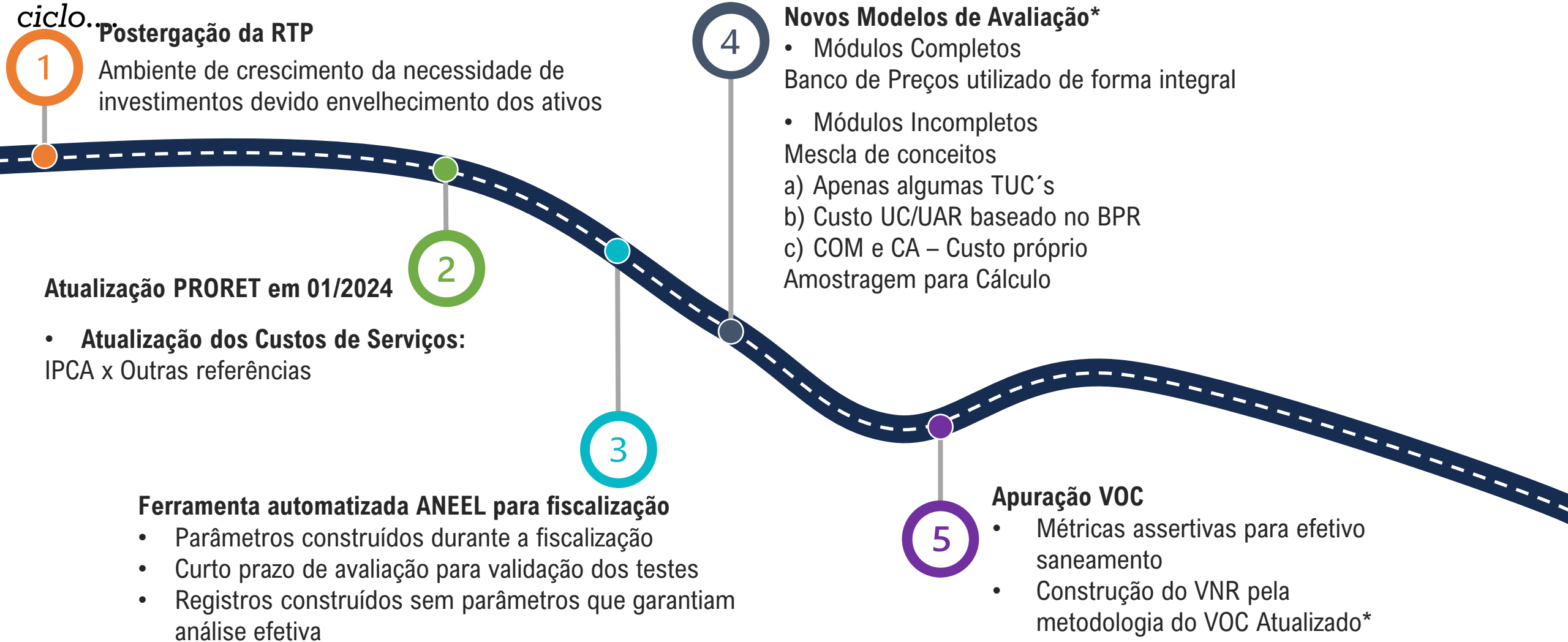
BRR Transmissoras

Principais desafios do último ciclo.



BRR Transmissoras

Principais desafios do último ciclo.



BRR Transmissoras

Principais desafios do último

ciclo.

- 1 Postergação da RTP**
- Ambiente de crescimento da necessidade de investimentos devido envelhecimento dos ativos

Atualização PRORET em 01/2024

- **Atualização dos Custos de Serviços:**
IPCA x Outras referências

Ferramenta automatizada ANEEL para fiscalização

- Parâmetros construídos durante a fiscalização
- Curto prazo de avaliação para validação dos testes
- Registros construídos sem parâmetros que garantiam análise efetiva

4 Novos Modelos de Avaliação*

- Módulos Completos
Banco de Preços utilizado de forma integral
 - Módulos Incompletos
Mescla de conceitos
 - a) Apenas algumas TUC's
 - b) Custo UC/UAR baseado no BPR
 - c) COM e CA – Custo próprio
- Amostragem para Cálculo

Dados do BDIT

- Embora exista similaridade, não existe equivalência entre o cadastro técnico BDIT e a forma de unitização
- Não houve prazo para construção da equivalência

5 Apuração VOC

- Métricas assertivas para efetivo saneamento
- Construção do VNR pela metodologia do VOC Atualizado*

BRR Transmissoras

Olhar para o FUTURO.....



Regulador

Discussões Setoriais tempestivas
Equalização das regras
Clareza na aplicação

Atualização da Regulação para Transmissão
Reserva Técnica Imobilizada
Ativos Operacionais
Ferramentas
Veículos Operacionais

Desenvolvimentos dos sistemas com
parâmetros específicos de Transmissão

Atualização do Banco de Preços para justa
definição de receita

RTP no prazo previsto



Concessionárias

Aprimoramentos de processos

- ISA ENERGIA – Criação da área de Ativos Imobilizados

Contribuição para construção dos parâmetros
específicos de Transmissão para garantir
efetivo desenvolvimento Sistêmico

Registros de dados para atendimento aos
parâmetros dos sistemas

Contribuição nas discussões setoriais para
atualização da regulação e regras

Apoio para a atualização dos sistemas e
validação dos parâmetros de Transmissão

Celeridade e Assertividade



Avaliadoras

Aplicação adequada das regras para justa
definição da BRR

Contribuição para construção dos parâmetros
específicos de Transmissão para garantir
efetivo desenvolvimento dos Sistemas

Contribuição nas discussões setoriais para
atualização da regulação e regras

Apoio para a atualização dos sistemas e
validação dos parâmetros de Transmissão

Atuação Construtiva

Acuracidade de Dados

BRR Transmissoras

P&D Banco de Preços e Vida Útil

Equipamentos

Serviços

**Atualização
dos dados**

**Novos
módulos**

BRR Transmissoras

P&D Banco de Preços e Vida Útil

Visão atual

Informação desatualizada.
Imprecisão na valoração
de algumas obras

Visão Futura

Valoração assertiva e
atualizada.
Buscar aplicação itemizada

Equipamentos

Serviços

**Atualização
dos dados**

**Novos
módulos**

BRR Transmissoras

P&D Banco de Preços e Vida Útil

Visão atual

Visão Futura

Equipamentos

Informação desatualizada.
Imprecisão na valoração
de algumas obras

Valoração assertiva e
atualizada.
Buscar aplicação itemizada

Serviços

Incerteza na valoração e
na atualização

Assertividade na
valoração, possibilitar
aplicação de forma isolada

**Atualização
dos dados**

**Novos
módulos**

BRR Transmissoras

P&D Banco de Preços e Vida Útil

Equipamentos

Visão atual

Informação desatualizada.
Imprecisão na valoração
de algumas obras

Visão Futura

Valoração assertiva e
atualizada.
Buscar aplicação itemizada

Serviços

Incerteza na valoração e
na atualização

Assertividade na
valoração, possibilitar
aplicação de forma isolada

**Atualização
dos dados**

Processo não previsto:
falta de padrões e
ferramentas

Processo ágil: simples,
padronizado, dinâmico e
assertivo

**Novos
módulos**

BRR Transmissoras

P&D Banco de Preços e Vida Útil

Equipamentos

Visão atual

Informação desatualizada.
Imprecisão na valoração
de algumas obras

Visão Futura

Valoração assertiva e
atualizada.
Buscar aplicação itemizada

Serviços

Incerteza na valoração e
na atualização

Assertividade na
valoração, possibilitar
aplicação de forma isolada

**Atualização
dos dados**

Processo não previsto:
falta de padrões e
ferramentas

Processo ágil: simples,
padronizado, dinâmico e
assertivo

**Novos
módulos**

Processo não previsto

Processo ágil: simples,
padronizado, dinâmico e
assertivo

BRR Transmissoras

P&D Banco de Preços e Vida Útil

Visão atual

Visão Futura

Equipamentos

Informação desatualizada.
Imprecisão na valoração
de algumas obras

Valoração assertiva e
atualizada.
Buscar aplicação itemizada

Serviços

Incerteza na valoração e
na atualização

Assertividade na
valoração, possibilitar
aplicação de forma isolada

Atualização dos dados

Processo não previsto:
falta de padrões e
ferramentas

Processo ágil: simples,
padronizado, dinâmico e
assertivo

Novos módulos

Processo não previsto

Processo ágil: simples,
padronizado, dinâmico e
assertivo

Temas transversais

Uso de IA:

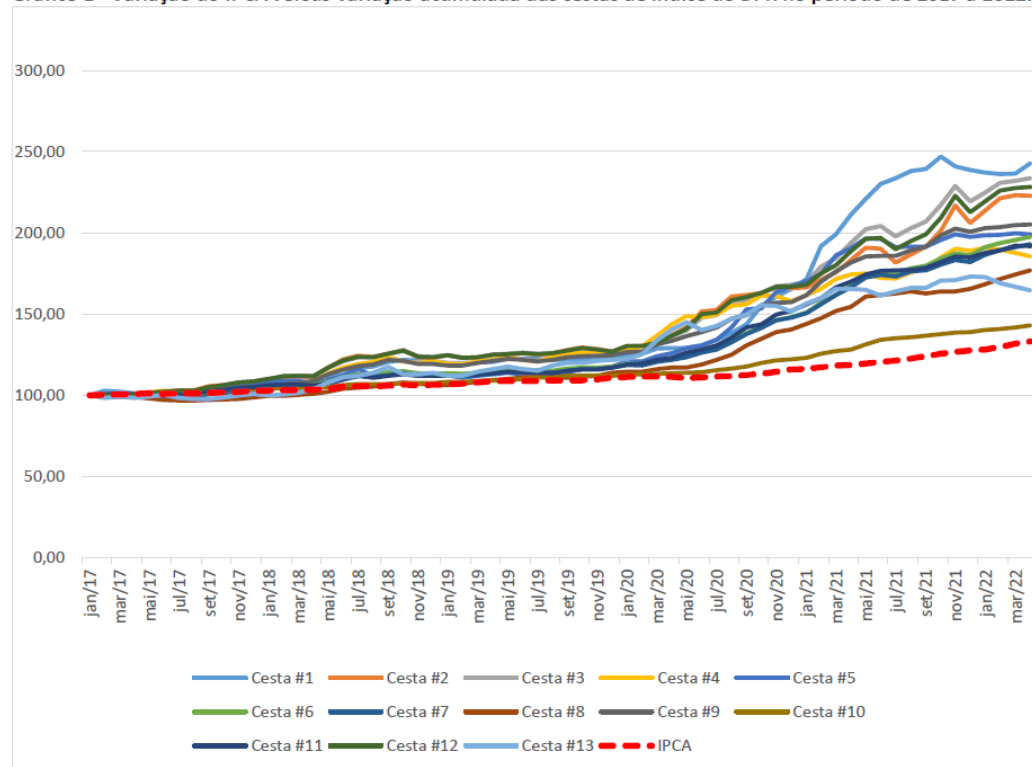
- (i) modelagem de problemas
- (ii) tomada de decisões
- (iii) antecipar futuro

Integração com o SIASE-T e
outras ferramentas do setor

BRR Transmissoras

Aprimoramento: VNR – Método do VOC Atualizado

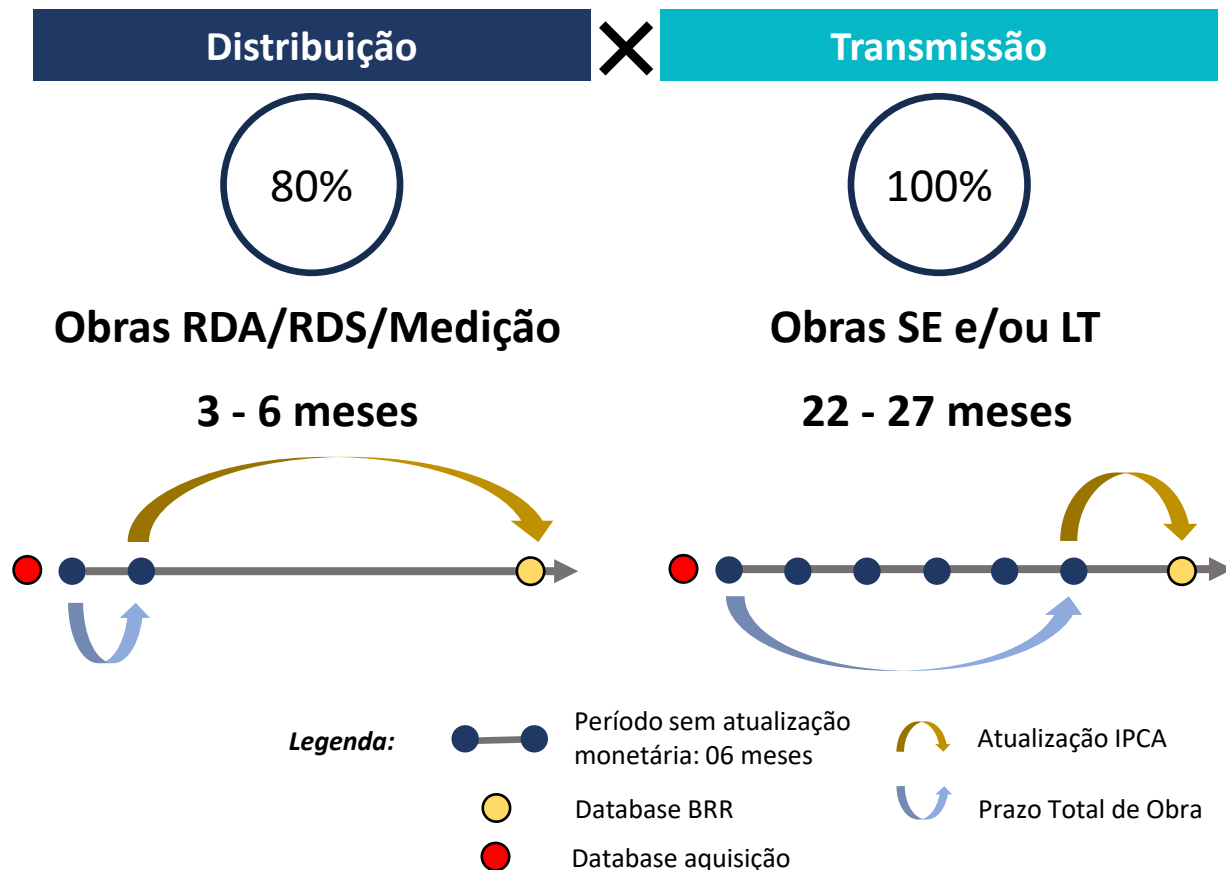
Gráfico 1 - Variação do IPCA versus variação acumulada das cestas de índice do BPR no período de 2017 a 2022.



Dados CP 31/2023

Risco da Atual Metodologia

Para o setor de transmissão, devido ao longo prazo de execução das obras, a determinação do VNR pela metodologia do VOC Atualizado a partir da data de unitização, pode gerar distorções por ser incapaz de promover a devida correção da variação dos custos de aquisição de materiais e serviços por todo o período de obras, e assim estabelecer, minimamente, que cada ativo seja valorado, a preços atuais, considerando todos os gastos necessários para sua substituição.



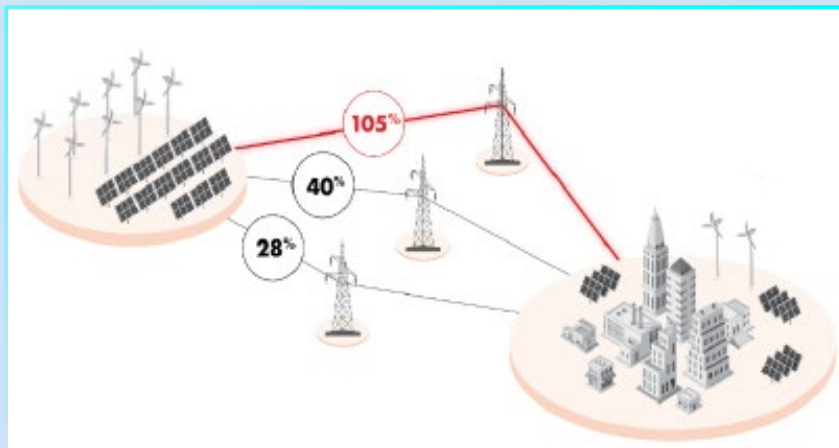
Atualização do

Novas Tecnologias - FACTS MCPSE

INOVAÇÃO: EQUIPAMENTO CAPAZ DE CONTROLAR O FLUXO DE POTÊNCIA DAS LINHAS DE TRANSMISSÃO

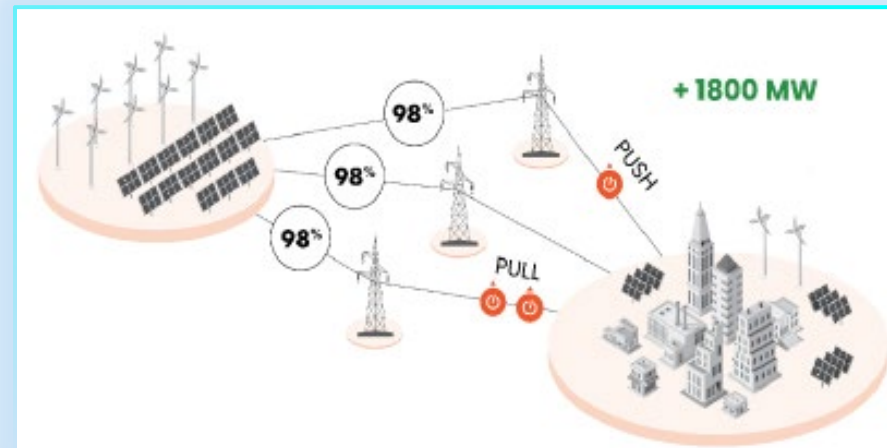
Smart Valves (SSSC¹)

Situação 1 – Sem SSSC



1 Static Synchronous Series Compensator

Situação 2 – Com SSSC



Despacho nº2463/2024

Contribuição Isa Energia

- Em um ambiente de instalações de novas tecnologias, é preciso avaliar forma de promover atualização célere do MCPSE, mitigando imprecisão na contabilização dos ativos vinculados ao investimento autorizado, visando assertividade da VU (visão fabricante) e a codificação da TUC e dos atributos (proposta da concessionária).